

## Descrizione

L'articolo TP01 è il collettore monoblocco di Icma studiato e prodotto per impianti di riscaldamento e raffrescamento a pavimento.

Costruito con materiali altamente performanti e tecnologicamente evoluti, grazie ai nuovi regolatori di portata ad alta sensibilità, garantisce un rapido bilanciamento dei circuiti con perdite di carico minime e chiusura totale dei circuiti.

Gli attuatori elettrotermici possono essere alloggiati sul segmento di ritorno.

Il collettore è dotato di uno speciale gruppo d'ingresso con valvola di intercettazione generale, termometro e rubinetto di scarico; grazie alle dimensioni estremamente ridotte facilita l'installazione in spazi limitati (cassette con profondità 80 mm).



## Gamma prodotti

Art.	Misura	Uscite	Codice
TP01	1"	2	87TP01PG05
TP01	1"	3	87TP01PH05
TP01	1"	4	87TP01PJ05
TP01	1"	5	87TP01PQ05
TP01	1"	6	87TP01PK05
TP01	1"	7	87TP01PR05
TP01	1"	8	87TP01PL05
TP01	1"	9	87TP01PS05
TP01	1"	10	87TP01PM05
TP01	1"	11	87TP01PT05
TP01	1"	12	87TP01PU05

## Caratteristiche tecniche

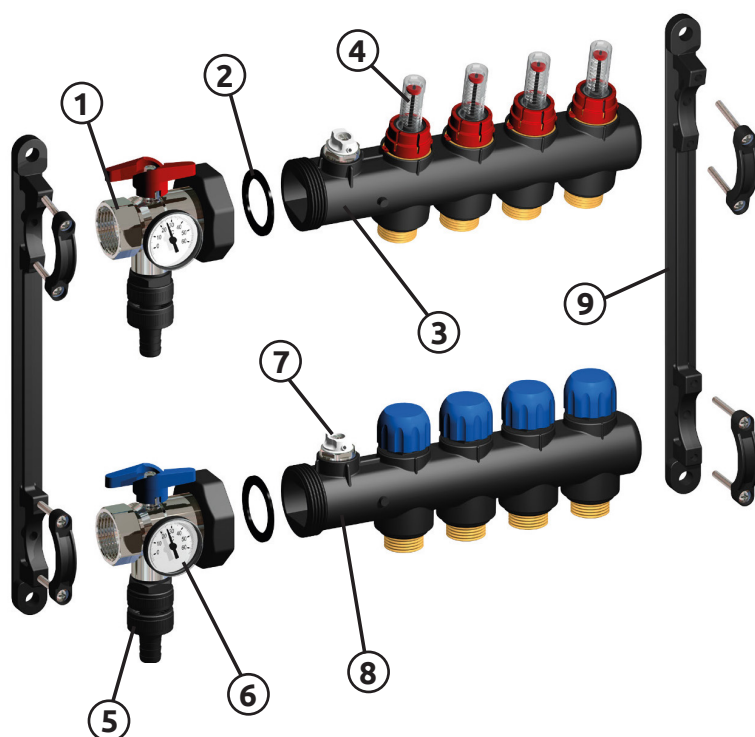
Max. percentuale di glicole:	50%
Pressione di esercizio standard:	1,5 ÷ 2,5 bar
Max. pressione di esercizio:	6 bar
Pressione collaudo:	8 bar
Campo di temperatura:	4 ÷ 70°C
Attacchi principali:	1" F
Attacchi attuatori:	M30x1,5 mm. <b>compatibile solo con: art. 977, art. 980 (versione normalmente aperto).</b>
Derivazioni:	3/4" M Euroconus
Interasse derivazioni:	45 mm.
Profondità cassetta:	80 mm.
Scala flussimetri:	0 - 5 L/min

## Principali vantaggi

- Anticondensa
- Resistenza ad agenti chimici, raggi UV, ecc.
- Perdita di carico estremamente bassa
- Visualizzazione istantanea della portata del circuito di ritorno e relativa regolazione

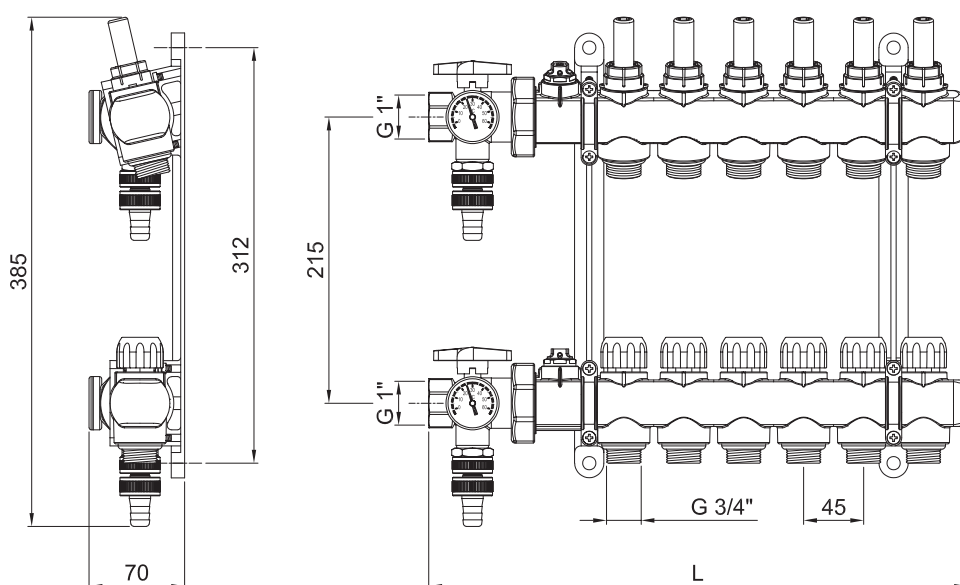
# Collettore in Tecnopolimero TP01

## Componenti



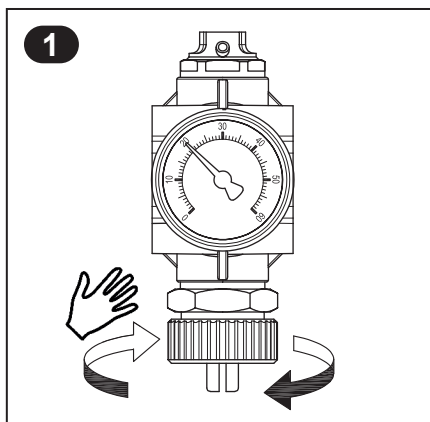
1. Valvola 1"
2. Guarnizione
3. Corpo di mandata
4. Flussimetro
5. Rubinetto carico/scarico
6. Termometro
7. Valvola di sfogo aria
8. Corpo di ritorno
9. Staffa

## Dimensioni

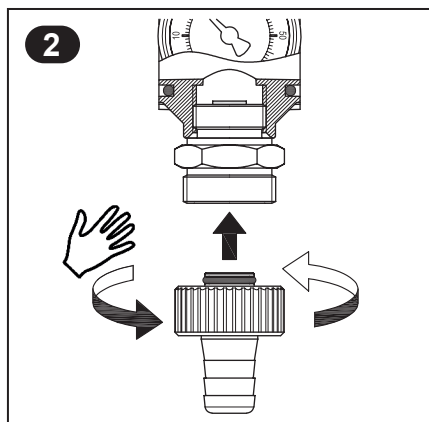


Uscite	L
2	225
3	270
4	315
5	360
6	405
7	450
8	495
9	540
10	585
11	630
12	675

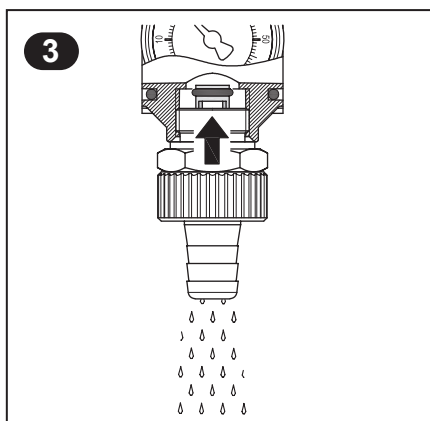
## / Utilizzo rubinetto carico/scarico



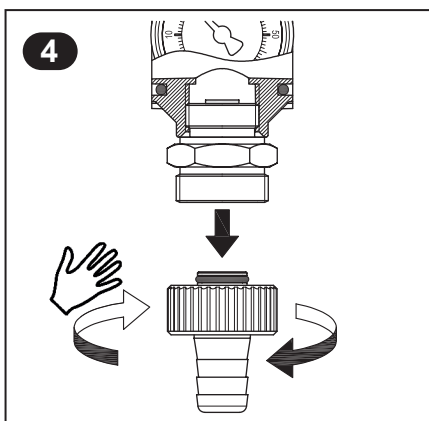
1 Svitare la calotta cieca portagomma.



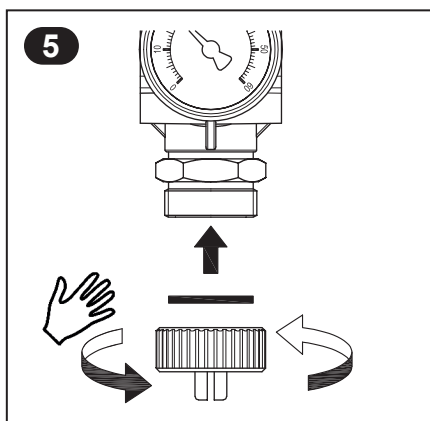
2 Avvitare il portagomma.



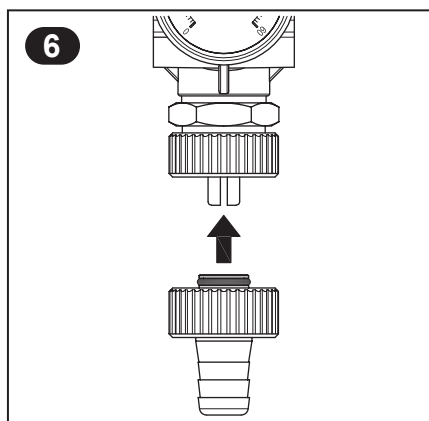
3 Avvitando il portagomma l'otturatore d'intercettazione si apre consentendo il carico/scarico.



4 terminate le operazioni di carico/scarico svitando il portagomma si chiuderà il rubinetto.



5 Riavvitare la calotta facendo attenzione che all'interno sia presente la guarnizione piana.



6 Fissare il portagomma sull'attacco della calotta per un riutilizzo futuro.



PER LE OPERAZIONI INDICATE UTILIZZARE UNICAMENTE IL PORTAGOMMA IN DOTAZIONE.

# Collettore in Tecnopolimero TP01

## / Ricambi

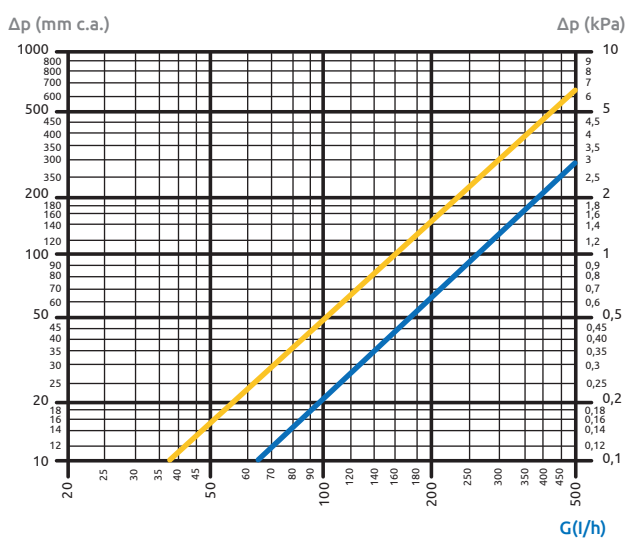


Misuratore di portata

Codice	Misura	Campo di misurazione
RG1TP01AE06	1"	0-5 l/min

## / Grafici perdite di carico

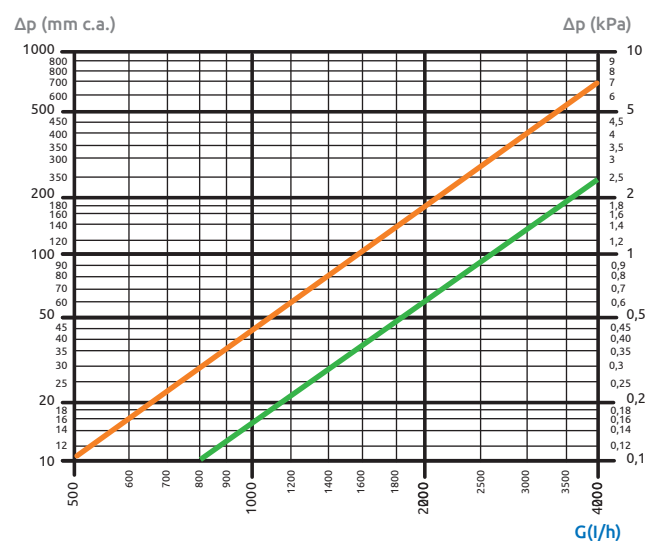
GRAFICO DERIVAZIONI



Kv = portata in m<sup>3</sup>/h per una perdita di carico di 1 bar

	Kv
● MODULO MANDATA TUTTO APERTO	1,8
● MODULO RITORNO TUTTO APERTO	2,6

GRAFICO COLLETTORE



Kv = portata in m<sup>3</sup>/h per una perdita di carico di 1 bar

	Kv
● 3÷6 VIE COLLETTORE TOTALMENTE APERTE	18
● 7÷12 VIE COLLETTORE TOTALMENTE APERTE	14,5